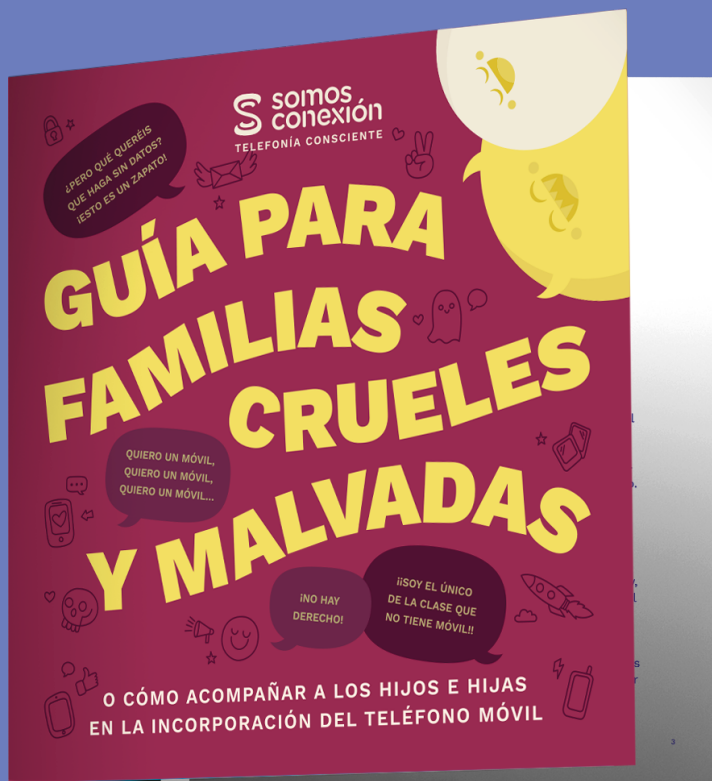


TALLER

DIGITAL PARA FAMILIAS CRUELES Y MALVADAS

¿CÓMO PODEMOS ACOMPAÑAR A LOS HIJOS E HIJAS EN LA INCORPORACIÓN DEL TELÉFONO MÓVIL?



TALLERES PARA FAMILIAS DEL CICLO SUPERIOR DE PRIMARIA Y DE SECUNDARIA ORGANIZADOS POR

somos
conexión
TELEFONÍA CONSCIENTE



Cafè &
Social Media

Introducción

Las personas nos preparamos durante muchos años para llegar a ser adultas y responsables de nuestros actos. Hasta hace poco, hemos estado poniendo muy poca atención en incorporar a los niños y adolescentes en el uso de la tecnología con la conciencia que requiere, probablemente porque somos la primera generación de la historia que tiene esta responsabilidad.



¿Te animas a hacer el camino con nosotros?



Objetivo del taller

El taller tiene como objetivo acompañar a las familias para una introducción progresiva, responsable y consciente del móvil, desde la preadolescencia hasta los 16 años.



Descripción del taller

Siguiendo una metodología virtual, incentivando el diálogo y la reflexión, profundizaremos en los siguientes aspectos:

- Las necesidades de los menores frente a las pantallas y las de los adultos. ¿Qué necesidades son reales y cuáles son creadas?
- Ventajas y riesgos asociados al uso de pantallas.
- Las etapas del recorrido para la introducción del primer móvil.
- El "pacto de uso", un ejemplo para llegar a acuerdos con criaturas y jóvenes y otras estrategias para gestionar el uso de las pantallas y resolver asertivamente los conflictos derivados.
- Las competencias que necesita desarrollar el/la joven para saber autorregular el uso del móvil.

Ficha técnica



DIRIGIDO A:

adultos del núcleo familiar del Ciclo Superior de Primaria o de Secundaria



DURACIÓN:

1,5h



CAPACIDAD:

50 personas



NECESIDADES TÉCNICAS:

La plataforma será ofrecida por Cafè i Social Media. Los participantes deberán garantizar su conectividad, sonido y micrófono.



RECURSO:

Guía para familias crueles y malvadas



PRECIO:

130€



¿Quiénes somos?

Somos Conexión

Somos Conexión (@somconnexio) es una cooperativa de consumidores de telefonía e internet sin ánimo de lucro. Queremos un mundo en el que el consumo consciente de la tecnología ayude a cuidar el planeta y a potenciar el bienestar de las personas. Con este objetivo, también diseñamos recursos pedagógicos para proteger a los niños y adolescentes del impacto negativo que tienen las pantallas en su desarrollo, como la "Guía para familias crueles y malvadas", "Despantállame. Guía para criar sin pantallas de 0 a 3 años" y "Reto: sin móvil para familias", una guía para conseguir una relación más sana con el móvil, en familia.

Cafè i Social Media

Cafè i Social Media (@kfeisocialmedia) es el programa de prevención y acompañamiento en la comunidad educativa (alumnado, familias y docentes), en torno al uso de las pantallas en la infancia y la adolescencia, del Centre d'Intervenció Psicològica, Anàlisi i Integració Social (CIPAIS) SCCLP, una cooperativa de iniciativa social y sin ánimo de lucro. CIPAIS ofrece atención psicoterapéutica dirigida a personas en situación de adversidad, vulnerabilidad o riesgo, con la colaboración de equipos sociales, educativos y sanitarios.

Acuerdo de intercooperación

Somos Conexión y Cafè i Social Media (CIPAIS) intercooperamos con el objetivo de contribuir a la prevención de los efectos negativos de las pantallas en la infancia y la adolescencia. La implementación de los talleres presenciales se llevará a cabo por parte de personas del equipo de Cafè i Social Media.

Contactos:

Para solicitar un taller
contacta con:

Cafè i Social Media

hola@cafeisocialmedia.cat

93 323 30 28

Para hacer consultas sobre
los recursos creados por
Somos Conexión, escríbenos a:
educa@somosconexion.coop

Si todavía no tienes la **Guía para
familias crueles y malvadas**
y quieres leerla antes del taller,
puedes descargarla escaneando
el código QR.



**Cafè &
Social Media**

S **somos
conexión**
TELEFONÍA CONSCIENTE

