

TALLER

PARA CRIAR SIN PANTALLAS
DE 0 A 6 AÑOS

DESPANTÁLLAME



TALLERES DIGITALES PARA FAMILIAS CON HIJAS E HIJOS
ENTRE 0 A 6 AÑOS
organizados por

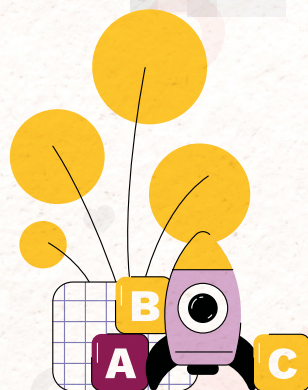
S **somos**
conexión
TELEFONÍA CONSCIENTE

Cafè &
Social Media

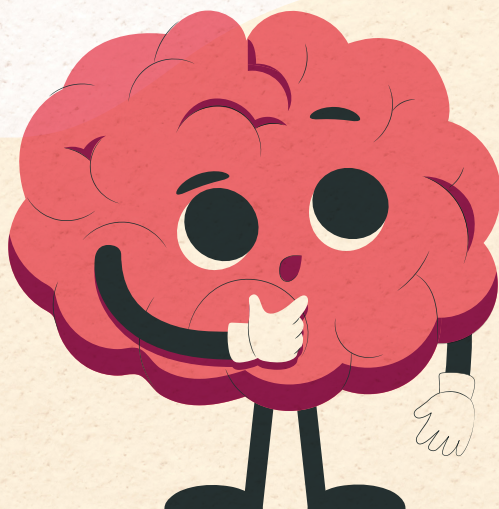


Introducción

Los seis primeros años de vida de una criatura son determinantes en el desarrollo de sus capacidades físicas, psicosociales y cognitivas. El cerebro es como un edificio siempre en construcción y en esta etapa es cuando se crean los cimientos, la base sobre la cual se desarrollarán y se sustentarán las futuras capacidades de la persona. Nuestra responsabilidad como madres, padres o cuidadores es garantizar que este proceso de desarrollo sea lo mejor posible.

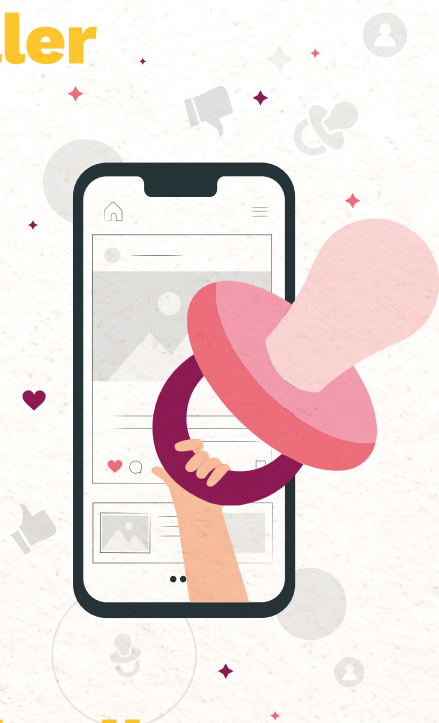


¿Os animáis a hacer el camino con nosotras?



Objetivo del taller

El taller tiene como objetivo **concienciar a las familias y cuidadores del impacto negativo de las pantallas**. También facilita estrategias y recursos para reducir al máximo su uso en el ámbito familiar durante la primera infancia y, en concreto, de los 0 a los 6 años.









Descripción del taller

Siguiendo una metodología teórico-práctica, incentivando el diálogo y la reflexión, en el taller profundizaremos en los siguientes aspectos:

- **La etapa de la primera infancia: contextualización**
- **Las necesidades en la infancia y las de los adultos. Autocrítica y reconocimiento.**
- **Riesgos asociados al uso de pantallas de 0 a 6 años.**
- **Estrategias para reducir el uso de pantallas y recursos alternativos.**

Ficha técnica

 DIRIGIDO A: adultos del núcleo familiar con criaturas entre 0 a 6 años	 DURACIÓN: 1,5 horas	 CAPACIDAD: 35 personas máximo
 NECESIDADES TÉCNICAS: sala con ordenador, proyector, sonido y conexión a internet	 RECURSO: “Despantállame: guía para criar sin pantallas de 0 a 6 años”	 PRECIO: 130€



¿Quién somos?

Somos Conexión

Somos Conexión (@somconnexio) es una cooperativa de telefonía e internet sin ánimo de lucro. Uno de sus objetivos es promover el consumo consciente de la tecnología para potenciar el bienestar de las personas y cuidar del planeta. Además, a través del proyecto de impacto social “Crecer en un mundo de pantallas” elabora recursos pedagógicos como la guía “Despantállame” y la “Guía para familias crueles y malvadas”. La primera, para proteger a las criaturas del impacto negativo que tienen las pantallas en su desarrollo, y la segunda para acompañar a las familias en la incorporación del primer móvil de las hijas y/o hijos.



Cafè i Social Media

Cafè i Social Media (@kfeisocialmedia) es el programa de prevención y acompañamiento en la comunidad educativa (alumnado, familias y docentes) en torno al uso de las pantallas en la infancia y la adolescencia, del Centre d'Intervenció Psicològica, Anàlisi i Integració Social (CIPAIS) SCCLP, cooperativa de iniciativa social, sin ánimo de lucro. CIPAIS ofrece atención psicoterapéutica dirigida a personas en situación de adversidad, vulnerabilidad y/o riesgo, con colaboración de los equipos sociales, educativos y sanitarios.



Acuerdo de intercooperación

Somos Conexión y Cafè i Social Media (CIPAIS) intercooperamos con el objetivo de contribuir a la prevención de los impactos negativos de las pantallas en la infancia y adolescencia. La implementación de los talleres presenciales se llevará a cabo por parte de personas del equipo de Cafè i Social Media.



Contactos:

Para solicitar un taller, contacta con:

Cafè i Social Media

hola@cafeisocialmedia.cat

93 323 30 28

Para consultas sobre los recursos
creados por **Somos Conexión:**

educa@somosconexion.coop

Si todavía no tienes la guía
“**Despantállame**” y antes del taller
quieres consultarla, puedes
descargarla escaneando el código QR

