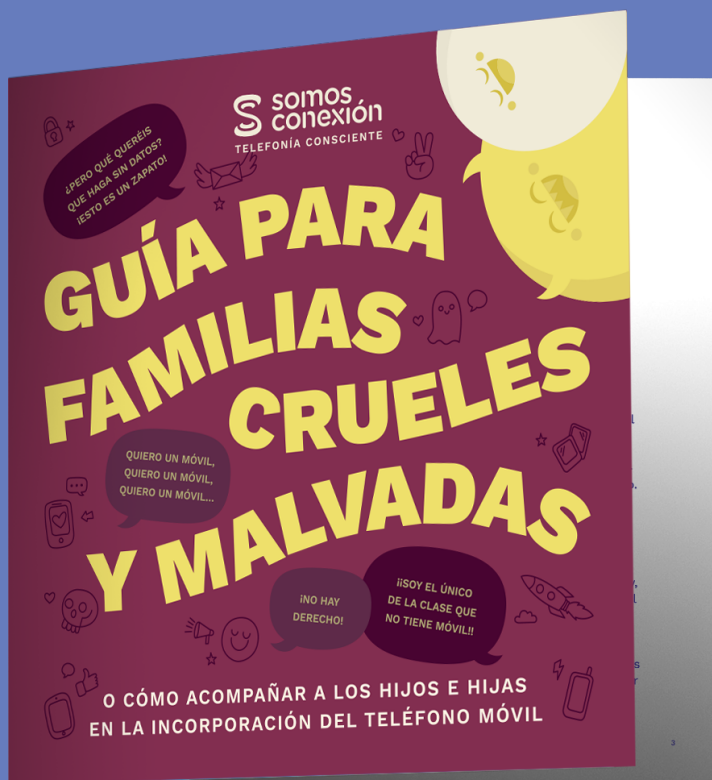


# TALLER

DIGITAL PARA FAMILIAS CRUELES Y MALVADAS

¿CÓMO PODEMOS ACOMPAÑAR A LOS HIJOS E HIJAS  
EN LA INCORPORACIÓN DEL TELÉFONO MÓVIL?



**TALLERES PARA FAMILIAS DEL CICLO SUPERIOR  
DE PRIMARIA Y DE SECUNDARIA ORGANIZADOS POR**

**somos  
conexión**  
TELEFONÍA CONSCIENTE

**Cafè &  
Social Media**

# Introducción

Las personas nos preparamos durante muchos años para llegar a ser adultas y responsables de nuestros actos. Hasta hace poco, hemos estado poniendo muy poca atención en incorporar a los niños y adolescentes en el uso de la tecnología con la conciencia que requiere, probablemente porque somos la primera generación de la historia que tiene esta responsabilidad.



**¿Te animas a hacer el camino con nosotros?**



# Objetivo del taller

El taller tiene como objetivo acompañar a las familias para una introducción progresiva, responsable y consciente del móvil, desde la preadolescencia hasta los 16 años.



# Descripción del taller

Siguiendo una metodología virtual, incentivando el diálogo y la reflexión, profundizaremos en los siguientes aspectos:

- Las necesidades de los menores frente a las pantallas y las de los adultos. ¿Qué necesidades son reales y cuáles son creadas?
- Ventajas y riesgos asociados al uso de pantallas.
- Las etapas del recorrido para la introducción del primer móvil.
- El "pacto de uso", un ejemplo para llegar a acuerdos con criaturas y jóvenes y otras estrategias para gestionar el uso de las pantallas y resolver asertivamente los conflictos derivados.
- Las competencias que necesita desarrollar el/la joven para saber autorregular el uso del móvil.

# Ficha técnica



**DIRIGIDO A:**  
adultos del núcleo familiar del Ciclo Superior de Primaria o de Secundaria



**DURACIÓN:**  
1,5h



**CAPACIDAD:**  
50 personas



**NECESIDADES TÉCNICAS:**  
La plataforma será ofrecida por Cafè i Social Media. Los participantes deberán garantizar su conectividad, sonido y micrófono.



**RECURSO:**  
Guía para familias crueles y malvadas



**PRECIO:**  
130€



# ¿Quiénes somos?

## Somos Conexión

Somos Conexión (@somconnexio) es una cooperativa de consumidores de telefonía e internet sin ánimo de lucro. Queremos un mundo en el que el consumo consciente de la tecnología ayude a cuidar el planeta y a potenciar el bienestar de las personas. Con este objetivo, también diseñamos recursos pedagógicos para proteger a los niños y adolescentes del impacto negativo que tienen las pantallas en su desarrollo, como la “Guía para familias crueles y malvadas”, “Despantállame. Guía para criar sin pantallas de 0 a 3 años” y “Reto: sin móvil para familias”, una guía para conseguir una relación más sana con el móvil, en familia.

## Cafè i Social Media

Cafè i Social Media (@kfeisocialmedia) es el programa de prevención y acompañamiento en la comunidad educativa (alumnado, familias y docentes), en torno al uso de las pantallas en la infancia y la adolescencia, del Centre d'Intervenció Psicològica, Anàlisi i Integració Social (CIPAIS) SCCLP, una cooperativa de iniciativa social y sin ánimo de lucro. CIPAIS ofrece atención psicoterapéutica dirigida a personas en situación de adversidad, vulnerabilidad o riesgo, con la colaboración de equipos sociales, educativos y sanitarios.

## Acuerdo de intercooperación

Somos Conexión y Cafè i Social Media (CIPAIS) intercooperamos con el objetivo de contribuir a la prevención de los efectos negativos de las pantallas en la infancia y la adolescencia. La implementación de los talleres presenciales se llevará a cabo por parte de personas del equipo de Cafè i Social Media.

## Contactos:

Para solicitar un taller  
contacta con:

**Cafè i Social Media**

**[hola@cafeisocialmedia.cat](mailto:hola@cafeisocialmedia.cat)**

**93 323 30 28**

Para hacer consultas sobre  
los recursos creados por  
**Somos Conexión**, escríbenos a:  
**[educa@somosconexion.coop](mailto:educa@somosconexion.coop)**

Si todavía no tienes la **Guía para  
familias crueles y malvadas**  
y quieres leerla antes del taller,  
puedes descargarla escaneando  
el código QR.



**Cafè &  
Social Media**

**S** **somos  
conexión**  
TELEFONÍA CONSCIENTE

